

Kingya

lingerie de femme

Spring - Summer 2019





SPRING - SUMMER 2019

CONTENTS / SPIS TREŚCI

| | |
|------------------------------|---------|
| Missi | 2 - 5 |
| Cute | 6 - 9 |
| Foggy | 10 - 13 |
| Lea | 14 - 16 |
| Mild | 17 |
| Azure | 18 |
| Marion | 19 |
| Glow | 22 - 27 |
| Glam | 28 - 33 |
| Dots | 34 - 37 |
| Basic / Baza | 40 - 57 |
| Index | 58 - 60 |
| Sizing / Tabele rozmiarów | 61 |

made in Poland



Missi I

construction / konstrukcja **585**

art. PU-657 - push-up bra / biustonosz push-up:
65 BCDEFGH, 70 ABCDEFG, 75 ABCDEF
80 ABCDE, 85 ABCD, 90 ABC, 95 AB

art. S-657/1 - string / stringi:
XS, S, M, L, XL, XXL

composition: push-up bra, string, panty with lace: polyamide 60%, elastan 20%, polyester 17%, cotton 3%
soft bra: polyamide 65%, polyester 25%, elastan 10%
skład: biustonosz push-up, stringi, figi z koronką: poliamid 60%, elastan 20%, poliester 17%, bawełna 3%
biustonosz miękki: poliamid 65%, poliester 25%, elastan 10%

Missi II

construction / konstrukcja **800**

art. SC-658 - soft bra / biustonosz miękki:
65 DEFGHIJ, 70 CDEFGHIJ, 75 BCDEFGHI
80 BCDEFGH, 85 BCDEFG, 90 BCDEF, 95 BCDE

art. P-657/2, P-657/22 - panty with lace / figi z koronką:
XS, S, M, L, XL, XXL, XXXL



Missi

purple - pink / fioletowo - różowy



Missi

purple - pink / fioletowo - różowy



Missi III

construction / konstrukcja **816**

art. BC-666, BC-666/1 - semi-padded bra / biustonosz półusztwywniany:
65 EFGHIJK, 70 DEFGHIJ K, 75 CDEFGHI J, 80 BCDEFGH I, 85 BCDEFG H, 90 BCDEF G, 95 BCDE F

art. P-657/2, P-657/22 - panty with lace / figi z koronką: XS, S, M, L, XL, XXL, XXXL

composition: semi-padded bra, panty with lace: polyamide 60%, elastan 20%, polyester 17%, cotton 3%
skład: biustonosz półusztwywniany, figi z koronką: poliamid 60%, elastan 20%, poliester 17%, bawełna 3%



Cute I

construction / konstrukcja **314**

art. PU-668 - corset push-up / półgorset push-up: 65 BCDEF, 70 ABCDEF, 75 ABCDEF, 80 ABCDE, 85 ABCD

art. P-667/2, P-667/22 - panty with lace / figi z koronką: XS, S, M, L, XL, XXL, XXXL

composition: push-up corset, panty with lace: polyamide 60%, elastan 20%, polyester 17%, cotton 3%
skład: gorset push-up, figi z koronką: poliamid 60%, elastan 20%, poliester 17%, bawełna 3%

Cute

powder pink / pudrowy róż



Cute III

construction / konstrukcja **854**

art. BC-667, BC-667/1

semi-padded bra / biustonosz półusztyniany:

65 EFGHIJK LM, 70 DEFGHIJ KLM, 75 CDEFGHI JKL,

80 BCDEFGH IJK, 85 BCDEFG HIJ, 90 BCDEF GHI,

95 BCDE FGH, 100 BCD EFG, 105 BC DEF

art. P-667/2, P-667/22

panty with lace / figi z koronką:

XS, S, M, L, XL, XXL, XXXL

Cute II

construction / konstrukcja **685**

art. PU-678 - push-up bra / biustonosz push-up:

65 BCDEFGH, 70 ABCDEFG, 75 ABCDEF

80 ABCDE, 85 ABCD, 90 ABC, 95 AB

art. S-667/1 - string / stringi: XS, S, M, L, XL, XXL

composition: push-up bra, semi-padded bra, string, panty with lace: polyamide 60%, elastan 20%, polyester 17%, cotton 3%
 skład: biustonosz push-up, biustonosz półusztyniany, stringi, figi z koronką: poliamid 60%, elastan 20%, poliester 17%, bawełna 3%



Cute

powder pink / pudrowy róż



Foggy

gray / szary



Foggy I

construction / konstrukcja **585**

art. PU-659 - push-up bra / biustonosz push-up:

65 BCDEFGH, 70 ABCDEFG, 75 ABCDEF, 80 ABCDE, 85 ABCD, 90 ABC, 95 AB

art. S-659/1 - string / stringi: XS, S, M, L, XL, XXL

composition: push-up bra, string: polyamide 60%, elastan 20%, polyester 17%, cotton 3%
skład: biustonosz push-up, stringi: poliamid 60%, elastan 20%, poliester 17%, bawełna 3%



Foggy

gray / szary



Foggy II

construction / konstrukcja **800**
 art. SC-600 - soft bra / biustonosz miękki:
 65 DEFGHIJ, 70 CDEFGHIJ, 75 BCDEFGHI,
 80 BCDEFGH, 85 BCDEFG, 90 BCDEF, 95 BCDE

art. P-659/2, P-659/22
 panty with tulle / figi z tiulem:
 XS, S, M, L, XL, XXL, XXXL



Foggy III

construction / konstrukcja **854**
 art. BC-661, BC-661/1 - semi-padded bra / biustonosz półusztyniany:
 65 EFGHIJK LM, 70 DEFGHIJ KLM, 75 CDEFGHI JKL, 80 BCDEFGH IJK, 85 BCDEFG HIJ, 90 BCDEF GHI,
 95 BCDE FGH, 100 BCD EFG, 105 BC DEF

art. P-659/2, P-659/22 - panty with tulle / figi z tiulem: XS, S, M, L, XL, XXL, XXXL

composition: semi-padded bra, panty with tulle: polyamide 60%, elastan 20%, polyester 17%, cotton 3%
 soft bra: polyamide 65%, polyester 25%, elastan 10%
 skład: biustonosz półusztyniany, figi z tiulem: poliamid 60%, elastan 20%, poliester 17%, bawełna 3%
 biustonosz miękki: poliamid 65%, poliester 25%, elastan 10%



Lea II

construction / konstrukcja **854**
 art. BC-655, BC-655/1
 semi-padded bra / biustonosz półusztyniany:
 65 EFGHIJK LM, 70 DEFGHIJ KLM,
 75 CDEFGHI JKL, 80 BCDEFGH IJK,
 85 BCDEFG HIJ, 90 BCDEF GHI,
 95 BCDE FGH, 100 BCD EFG, 105 BC DEF

art. P-654/2, P-654/22
 panty with lace / figi z koronką:
 XS, S, M, L, XL, XXL, XXXL

Lea I

construction / konstrukcja **206**
 art. PU-654 - push-up bra / biustonosz push-up:
 65 CDEFGHIJ, 70 BCDEFGHI, 75 BCDEFGH, 80 ABCDEFG, 85 ABCDEF, 90 BCDE, 95 BCD

art. P-654 - tanga panty / brazyliany: XS, S, M, L, XL, XXL

composition: push-up bra, semi-padded bra, tanga panty, panty with lace: polyamide 60%, elastan 20%, polyester 17%, cotton 3%
 skład: biustonosz push-up, biustonosz półusztyniany, brazyliany, figi z koronką: poliamid 60%, elastan 20%, poliester 17%, bawełna 3%



Lea

pink - gray / różowo - szary



Lea III

construction / konstrukcja

800

art. SC-656

soft bra / biustonosz miękki:

65 DEFGHIJ

70 CDEFGHIJ

75 BCDEFGHI

80 BCDEFGH

85 BCDEFG

90 BCDEF

95 BCDE

art. P-654/2, P-654/22

panty with lace / figi z koronką:

XS, S, M, L, XL, XXL, XXXL



Lea

pink - gray / różowo - szary

composition: soft bra: polyamide 65%, polyester 25%, elastan 10%; panty with lace: polyamide 60%, elastan 20%, polyester 17%, cotton 3%
skład: biustonosz miękki: poliamid 65%, poliester 25%, elastan 10%; figi z koronką: poliamid 60%, elastan 20%, poliester 17%, bawełna 3%



Mild I

construction /
konstrukcja **585**

art. PU-669

push-up bra /
biustonosz push-up:

65 BCDEFGH

70 ABCDEFG

75 ABCDEF

80 ABCDE

85 ABCD

90 ABC

95 AB

art. S-669/1

string / stringi:

XS, S, M, L, XL, XXL

art. P-669/2, P-669/22

panty with double tulle /

figi z podwójnym tiulem:

XS, S, M, L, XL, XXL, XXXL



Mild

gray - pink / szaro - różowy

composition: push-up bra, string, panty with double tulle: polyamide 60%, elastan 20%, polyester 17%, cotton 3%
skład: biustonosz push-up, stringi, figi z podwójnym tiulem: poliamid 60%, elastan 20%, poliester 17%, bawełna 3%



Azure I

construction / konstrukcja **602**
 art. PU-679 - push-up bra / biustonosz push-up:
 65 BCDEF, 70 ABCDEF, 75 ABCDE, 80 ABCD, 85 BC
 art. S-679/1 - string / stringi: XS, S, M, L, XL, XXL



Azure II

construction / konstrukcja **816**
 art. BC-680 - semi-padded bra / biustonosz półusztyniany:
 65 EFGHIJK, 70 DEFGHIJK, 75 CDEFGHIJ,
 80 BCDEFGHI, 85 BCDEFGH, 90 BCDEFG, 95 BCDEF
 art. P-679/2, P-679/22 - panty with microfiber / figi z mikrofibrą:
 XS, S, M, L, XL, XXL, XXXL



Azure

blue / niebieski

composition: push-up bra, semi-padded bra, string, panty with microfiber: polyamide 60%, elastan 20%, polyester 17%, cotton 3%
 skład: biustonosz push-up, biustonosz półusztyniany, stringi, figi z mikrofibrą: poliamid 60%, elastan 20%, poliester 17%, bawełna 3%



Marion II

construction /
 konstrukcja **314**
 art. PU-598
 bralette push-up bra /
 biustonosz braletka push-up:
 65 BCDEF
 70 ABCDEF
 75 ABCDEF
 80 ABCDE
 85 ABCD

art. S-598/1
 string / stringi:
 XS, S, M, L, XL, XXL

art. P-598/2, P-598/22
 panty with microfiber /
 figi z mikrofibrą:
 XS, S, M, L, XL, XXL, XXXL

art. P-598/3
 tanga panty / brazyliany:
 XS, S, M, L, XL, XXL

Marion

blue / niebieski

composition: bralette push-up bra, string, panty with microfiber, tanga panty: polyamide 60%, elastan 20%, polyester 17%, cotton 3%
 skład: biustonosz braletka push-up, stringi, figi z mikrofibrą, brazyliany: poliamid 60%, elastan 20%, poliester 17%, bawełna 3%





G l o w

gold / złoty



G l o w I

construction / konstrukcja **685**

art. PU-647 - push-up bra / biustonosz push-up:

65 BCDEFGH, 70 ABCDEFG, 75 ABCDEF, 80 ABCDE, 85 ABCD, 90 ABC, 95 AB

art. S-647/1 - string / stringi: XS, S, M, L, XL, XXL

composition: push-up bra, string: polyamide 60%, elastan 20%, polyester 17%, cotton 3%
skład: biustonosz push-up, stringi: poliamid 60%, elastan 20%, poliester 17%, bawełna 3%



Glow II

construction / konstrukcja **816**

art. BC-648, BC-648/1 - semi-padded bra / biustonosz półusztyniany:
65 EFGHIJK, 70 DEFGHIJ K, 75 CDEFGHI J, 80 BCDEFGH I, 85 BCDEFG H, 90 BCDEF G, 95 BCDE F

art. P-647/2, P-647/22 - panty with microfiber / figi z mikrofibrą: XS, S, M, L, XL, XXL, XXXL

composition: semi-padded bra, panty with microfiber: polyamide 60%, elastan 20%, polyester 17%, cotton 3%
skład: biustonosz półusztyniany, figi z mikrofibrą: poliamid 60%, elastan 20%, poliester 17%, bawełna 3%

Glow

gold / złoty



Glow III

construction / konstrukcja **800**

art. SC-649 - soft bra / biustonosz miękki:

65 DEFGHIJ, 70 CDEFGHIJ, 75 BCDEFGHI, 80 BCDEFGH, 85 BCDEFG, 90 BCDEF, 95 BCDE

art. P-647/2, P-647/22 - panty with microfiber / figi z mikrofibrą: XS, S, M, L, XL, XXL, XXXL

G l o w

gold / złoty

composition: soft bra: polyamide 65%, polyester 25%, elastan 10%; panty with microfiber: polyamide 60%, elastan 20%, polyester 17%, cotton 3%
skład: biustonosz miękki: poliamid 65%, poliester 25%, elastan 10%; figi z mikrofibrą: poliamid 60%, elastan 20%, poliester 17%, bawełna 3%



G l a m

beige - navy blue / beżowo - granatowy

G l a m I

construction / konstrukcja **585**

art. PU-662 - push-up bra / biustonosz push-up:
65 BCDEFGH, 70 ABCDEFG, 75 ABCDEF, 80 ABCDE, 85 ABCD, 90 ABC, 95 AB

art. S-662/1 - string / stringi: XS, S, M, L, XL, XXL

composition: push-up bra, string: polyamide 72%, viscose 14%, elastan 11%, cotton 3%
skład: biustonosz push-up, stringi: poliamid 72%, wiskoza 14%, elastan 11%, bawełna 3%



G l a m II

construction / konstrukcja **314**

art. PU-663 - bralette push-up bra / biustonosz braletka push-up:
65 BCDEF, 70 ABCDEF, 75 ABCDE, 80 ABCD, 85 BC

art. P-662/2, P-662/22 - panty with double tulle / figi z podwójnym tiulem: XS, S, M, L, XL, XXL, XXXL

composition: bralette push-up bra, panty with double tulle: polyamide 72%, viscose 14%, elastan 11%, cotton 3%
skład: biustonosz braletka push-up, figi z podwójnym tiulem: poliamid 72%, wiskoza 14%, elastan 11%, bawełna 3%

G l a m

beige - navy blue / beżowo - granatowy



G l a m III

construction / konstrukcja **854**

art. BC-664, BC-664/1 - semi-padded bra / biustonosz półusztyniany:
 65 EFGHIJK LM, 70 DEFGHIJ KLM, 75 CDEFGHI JKL, 80 BCDEFGH IJK,
 85 BCDEFG HIJ, 90 BCDEF GHI, 95 BCDE FGH, 100 BCD EFG, 105 BC DEF



art. P-662/2, P-662/22 - panty with double tulle / figi z podwójnym tiulem: XS, S, M, L, XL, XXL, XXXL

G l a m

beige - navy blue / beżowo - granatowy

composition: semi-padded bra, panty with double tulle: polyamide 72%, viscose 14%, elastan 11%, cotton 3%
 skład: biustonosz półusztyniany, figi z podwójnym tiulem: poliamid 72%, wiskoza 14%, elastan 11%, bawełna 3%



D o t s

pink - black / różowo - czarny



D o t s I

construction / konstrukcja **585**

art. PU-650 - push-up bra / biustonosz push-up:
65 BCDEFGH, 70 ABCDEFG, 75 ABCDEF, 80 ABCDE, 85 ABCD, 90 ABC, 95 AB

art. S-650/1 - string / stringi: XS, S, M, L, XL, XXL

composition: push-up bra, string: polyamide 60%, elastan 20%, polyester 17%, cotton 3%
skład: biustonosz push-up, stringi: poliamid 60%, elastan 20%, poliester 17%, bawełna 3%



Dots

pink - black / różowo - czarny



Dots III

construction / konstrukcja **811**
 art. SC-652, SC-652/1 - soft bra / biustonosz miękki:
 65 EFGHIJ, 70 DEFGHIJ, 75 CDEFGHI J,
 80 BCDEFGH I, 85 BCDEFG H, 90 BCDEF G,
 95 BCDE F, 100 BCD E, 105 BC D

art. P-650/2, P-650/22
 panty with lace / figi z koronką:
 XS, S, M, L, XL, XXL, XXXL



Dots II

construction / konstrukcja **809**
 art. BC-651, BC-651/1 - semi-padded bra / biustonosz półusztyniany:
 65 EFGHIJK LM, 70 DEFGHIJ KLM, 75 CDEFGHI JKL, 80 BCDEFGH IJK,
 85 BCDEFG HIJ, 90 BCDEF GHI, 95 BCDE FGH, 100 BCD EFG, 105 BC DEF

art. P-650/2, P-650/22 - panty with lace / figi z koronką: XS, S, M, L, XL, XXL, XXXL



composition: semi-padded bra, panty with lace: polyamide 60%, elastan 20%, polyester 17%, cotton 3%
 soft bra: polyamide 65%, polyester 25%, elastan 10%
 skład: biustonosz półusztyniany, figi z koronką: poliamid 60%, elastan 20%, poliester 17%, bawełna 3%
 biustonosz miękki: poliamid 65%, poliester 25%, elastan 10%



Basic Collection



Lula adjusts to the changing breast size. Quick clasp feature allows it to transform into comfortable and convenient top for feeding.

Lula dopasowuje się do zmiennego rozmiaru piersi. Szybkie zapięcie „quick clasp” natychmiast zmienia biustonosz w swobodny top do karmienia.

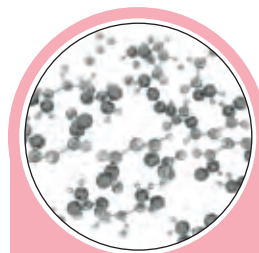


Lula

light pink / jasny róż

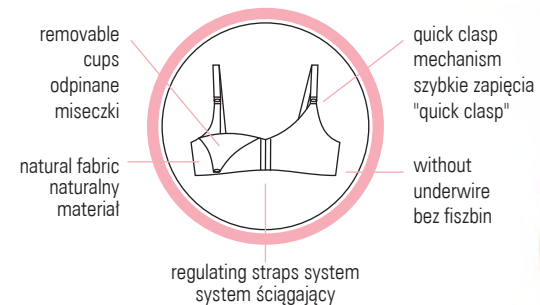


silver ions



Active silver ions provide antibacterial protection to your baby.
Aktywne jony srebra zapewnią ochronę aktybakteryjną Twojemu maleństwu.

bio active



art. BM-593 - mama nursing bra / biustonosz dla mamy karmiącej:
70 C/D, E/F, G/H, I/J; 75 C/D, E/F, G/H, I/J; 80 C/D, E/F, G/H; 85 C/D, E/F, G/H; 90 C/D, E/F, G/H



art. P-593/2, P-593/22 - high waist panty / wysokie figi: XS, S, M, L, XL, XXL, XXXL
art. P-593/3, P-593/33 - panty / figi: XS, S, M, L, XL, XXL, XXXL

composition: mama nursing bra, high waist panty: polyester 50%, cotton 40%, elastan 10%; panty: polyester 87%, elastan 10%, cotton 3%
skład: biustonosz dla mamy karmiącej, wysokie figi: poliester 50%, bawełna 40%, elastan 10%; figi: poliester 87%, elastan 10%, bawełna 3%



construction /
konstrukcja **413**

art. PU-534
push-up bra /
biustonosz push-up:
65 CDEFG
70 BCDEF
75 ABCDE,
80 ABCD
85 ABC
90 AB
95 A



art. S-534/1
string / stringi:
XS, S, M, L, XL, XXL



Anna

white, pearl, black / biały, perłowy, czarny



Emma

white, beige, black / biały, beżowy, czarny



construction / konstrukcja **422**

art. BC-534, BC-534/1 - padded bra / biustonosz usztywniany:
65 HIJK L, 70 GHIJ KL, 75 FGHI JK, 80 EFGH IJ, 85 DEFG HI, 90 CDEF GH, 95 BCDE FG, 100 BCD EF, 105 BC DE, 110 B CD



art. P-534/2, P-534/22 - panty with microfiber / figi z mikrofibrą: XS, S, M, L, XL, XXL, XXXL, 4XL

composition: push-up bra, padded bra, string, panty with microfiber: polyamide 60%, elastan 20%, polyester 17%, cotton 3%
skład: biustonosz push-up, biustonosz usztywniany, stringi, figi z mikrofibrą: poliamid 60%, elastan 20%, poliester 17%, bawełna 3%



construction / konstrukcja **685**
art. PU-644 - push-up bra (double push-up) / biustonosz push-up (podwójna wkładka push-up):
65 BCD EFG, 70 ABC DEFG, 75 AB CDEF, 80 AB CDE, 85 AB CD, 90 AB C, 95 AB

art. S-460/1 - string with microfiber and lace / stringi z mikrofibrą i koronką: XS, S, M, L, XL, XXL
art. P-460/2, P-460/22 - panty with microfiber / figi z mikrofibrą: XS, S, M, L, XL, XXL, XXXL

composition: push-up bra, string with microfiber and lace, panty with microfiber: polyamide 60%, elastan20%, polyester 17%, cotton 3%
skład: biustonosz push-up, stringi z mikrofibrą i koronką, figi z mikrofibrą: poliamid 60%, elastan20%, poliester 17%, bawełna 3%





Ivone II

white, beige, black / biały, beżowy, czarny



construction / konstrukcja **917**

art. BC-345/1

spacer bra /
biustonosz typu spacer:

65 DEFGH

70 CDEFGH

75 BCDEFG

80 BCDEF

85 BCDE

90 BCD

95 BC



art. S-345/1 - string / stringi: XS, S, M, L, XL, XXL



art. P-345/2 - panty with lace / figi z koronką: XS, S, M, L, XL, XXL



art. P-345/3 - panty with double tulle / figi z podwójnym tiulem: XS, S, M, L, XL, XXL

composition:

spacer bra: polyamide 65%, polyester 25%, elastan 10%; string, panty with lace, panty with double tulle: polyamide 60%, elastan 20%, polyester 17%, cotton 3%

skład: biustonosz typu spacer: poliamid 65%, poliester 25%, elastan 10%

stringi, figi z koronką, figi z podwójnym tiulem: poliamid 60%, elastan 20%, poliester 17%, bawełna 3%



Justine I

white, beige, black-beige / biały, beżowy, czarno-beżowy



construction / konstrukcja **585**

art. PU-638 - push-up bra / biustonosz push-up:

65 BCDEFGH, 70 ABCDEFG, 75 ABCDEF, 80 ABCDE, 85 ABCD, 90 ABC, 95 AB

art. S-638/1 - string / stringi: XS, S, M, L, XL, XXL

art. P-638/2, P-638/22 - panty with microfiber / figi z mikrofibrą: XS, S, M, L, XL, XXL, XXXL

composition: push-up bra, string, panty with microfiber: polyamide 60%, elastan20%, polyester 17%, cotton 3%

skład: biustonosz push-up, stringi, figi z mikrofibrą: poliamid 60%, elastan20%, poliester 17%, bawełna 3%





Justine II

white, beige, black-beige / biały, beżowy, czarno-beżowy



construction / konstrukcja **809**

art. BC-639, BC-639/1 - semi-padded bra / biustonosz półusztyniany:

65 EFGHIJK LM, 70 DEFGHIJ KLM, 75 CDEFGHI JKL, 80 BCDEFGH IJK, 85 BCDEFG HIJ, 90 BCDEF GHI,

95 BCDE FGH, 100 BCD EFG, 105 BC DEF

art. S-638/1 - string / stringi: XS, S, M, L, XL, XXL

art. P-638/2, P-638/22 - panty with microfiber / figi z mikrofibry: XS, S, M, L, XL, XXL, XXXL

composition: semi-padded bra, string, panty with microfiber: polyamide 60%, elasthan20%, polyester 17%, cotton 3%
skład: biustonosz półusztyniany, stringi, figi z mikrofibry: poliamid 60%, elasthan20%, poliester 17%, bawełna 3%



Justine III

white, beige, black-beige / biały, beżowy, czarno-beżowy



construction / konstrukcja **206**

art. PU-640 - push-up bra / biustonosz push-up:

65 CDEFGHIJ, 70 BCDEFGHI, 75 BCDEFGH, 80 ABCDEFG, 85 ABCDEF, 90 BCDE, 95 BCD

art. S-638/1 - string / stringi: XS, S, M, L, XL, XXL

art. P-638/2, P-638/22 - panty with microfiber / figi z mikrofibry: XS, S, M, L, XL, XXL, XXXL

composition: push-up bra, string, panty with microfiber: polyamide 60%, elasthan20%, polyester 17%, cotton 3%
skład: biustonosz push-up, stringi, figi z mikrofibry: poliamid 60%, elasthan20%, poliester 17%, bawełna 3%



Kinga
lingerie de femme
**balkonetka
z silikonem**



Mia

white, pearl, black / biały, perłowy, czarny



Kinga
lingerie de femme
**plus
sizes**



Kinga
lingerie de femme
**new colour
navy blue**



Michelle

white, beige, navy blue, black / biały, beżowy, granatowy, czarny



construction / konstrukcja **602**

art. PU-578 - push-up bra / biustonosz push-up: 65 BCDEF, 70 ABCDEF, 75 ABCDE, 80 ABCD, 85 BC

art. S-578/1 - string / stringi: XS, S, M, L, XL, XXL

art. P-578/2 - panty with lace / figi z koronką: XS, S, M, L, XL, XXL

art. GB-578/3 - garter belt / pas do pończoch: XS, S, M, L, XL

composition: push-up bra, string, panty with lace, garter belt: polyamide 60%, elastan 20%, polyester 17%, cotton 3%
skład: biustonosz push-up, stringi, figi z koronką, pas do pończoch: poliamid 60%, elastan 20%, poliester 17%, bawełna 3%



construction /
konstrukcja



811

art. BC-343

BC-343/1

soft bra /

biustonosz miękki:

65 EFGHIJ

70 DEFGHI J

75 CDEFGH IJ

80 BCDEFG HI

85 BCDEF GH

90 BCDE FG

95 BCD EF

100 BCDE

105 BCD

art. S-339/1 - string / stringi: XS, S, M, L, XL, XXL



art. P-339/2, P-339/22 - panty with microfiber / figi z mikrofibrą: XS, S, M, L, XL, XXL, XXXL



art. P-339/3, P-339/33 - panty with double tulle / figi z podwójnym tiulem: XS, S, M, L, XL, XXL, XXXL



composition: soft bra: polyamide 65%, polyester 25%, elastan 10%
string, panty with microfiber, panty with double tulle: polyamide 60%, elastan 20%, polyester 17%, cotton 3%
skład: biustonosz miękki: poliamid 65%, poliester 25%, elastan 10%
stringi, figi z mikrofibrą, figi z podwójnym tiulem: poliamid 60%, elastan 20%, poliester 17%, bawełna 3%



Natasha II

black / czarny



construction /
konstrukcja

854

art. BC-685, BC-685/1
semi-padded bra /
biustonosz półusztwywniany:
65 EFGHIJK LM
70 DEFGHIJ KLM
75 CDEFGHI JKL
80 BCDEFGH IJK
85 BCDEFG HIJ
90 BCDEF GHI
95 BCDE FGH
100 BCD EFG
105 BC DEF



art. S-585/1
string / stringi:
XS, S, M, L, XL, XXL



art. P-585/2, P-585/22
panty with lace /
figi z koronką:
XS, S, M, L, XL, XXL, XXXL

composition: semi-padded bra, string, panty with lace: polyamide 60%, elastan 20%, polyester 17%, cotton 3%
skład: biustonosz półusztwywniany, stringi, figi z koronką: poliamid 60%, elastan 20%, poliester 17%, bawełna 3%



Nati I

white, beige, black / biały, beżowy, czarny



construction / konstrukcja **585**

art. PU-450 - push-up bra / biustonosz push-up:
65 BCDEFGH, 70 ABCDEFG, 75 ABCDEF, 80 ABCDE, 85 ABCD, 90 ABC, 95 AB

art. S-450/1 - string / stringi: XS, S, M, L, XL, XXL
art. P-450/2, P-450/22 - panty with microfiber / figi z mikrofibrą: XS, S, M, L, XL, XXL, XXXL

composition: push-up bra, string, panty with microfiber: polyamide 60%, elastan 20%, polyester 17%, cotton 3%
skład: biustonosz push-up, stringi, figi z mikrofibrą: poliamid 60%, elastan 20%, poliester 17%, bawełna 3%



Nati II

white, beige, black / biały, beżowy, czarny



construction / konstrukcja **915**

art. BC-451, BC-451/1

padded bra /

biustonosz usztywniany:

65 EFGHIJK LM

70 DEFGHIJ KLM

75 CDEFGHI JKL

80 BCDEFGH IJK

85 BCDEFG HIJ

90 BCDEF GHI

95 BCDE FGH

100 BCD EFG

105 BC DEF



art. S-450/1 - string / stringi: XS, S, M, L, XL, XXL



art. P-450/2, P-450/22 - panty with microfiber / figi z mikrofibrą: XS, S, M, L, XL, XXL, XXXL



Ola

white, beige, black / biały, beżowy, czarny



construction / konstrukcja **916**

art. BC-460, BC-460/1

padded bra / biustonosz usztywniany:

65 EFGHIJK LM

70 DEFGHIJ KLM

75 CDEFGHI JKL

80 BCDEFGH IJK

85 BCDEFG HIJ

90 BCDEF GHI

95 BCDE FGH

100 BCD EFG

105 BC DEF



art. S-460/1 - string / stringi: XS, S, M, L, XL, XXL

art. P-460/2, P-460/22 - panty with microfiber / figi z mikrofibrą: XS, S, M, L, XL, XXL, XXXL



composition: padded bra, string, panty with microfiber: polyamide 60%, elastan 20%, polyester 17%, cotton 3%
skład: biustonosz usztywniany, stringi, figi z mikrofibrą: poliamid 60%, elastan 20%, poliester 17%, bawełna 3%

composition: padded bra, string, panty with microfiber: polyamide 60%, elastan 20%, polyester 17%, cotton 3%
skład: biustonosz usztywniany, stringi, figi z mikrofibrą: poliamid 60%, elastan 20%, poliester 17%, bawełna 3%



construction /
konstrukcja **602**

art. PU-427
push-up bra /
biustonosz
push-up:
65 BCDEF
70 ABCDEF
75 ABCDE
80 ABCD
85 BC

art. S-427/1
string / stringi:
XS, S, M, L, XL, XXL

O n y x

white, beige, black / biały, beżowy, czarny



S a b i n e II

white, beige, navy blue, black / biały, beżowy, granatowy, czarny



construction / konstrukcja **422**
art. BC-427 - padded bra / biustonosz usztywniany:
65 GHIJ, 70 GHIJ, 75 FGHI, 80 EFGH, 85 DEFG, 90 CDEF, 95 CDE



art. P-427/2 - panty with double tulle / figi z podwójnym tiulem: XS, S, M, L, XL, XXL

composition: push-up bra, padded bra, string, panty with double tulle: polyamide 60%, elastan 20%, polyester 17%, cotton 3%
skład: biustonosz push-up, biustonosz usztywniany, stringi, figi z podwójnym tiulem: poliamid 60%, elastan 20%, poliester 17%, bawełna 3%



construction / konstrukcja **908**

art. BC-572 - spacer bra / biustonosz typu spacer: 65 DEFGH, 70 CDEFG, 75 BCDEF, 80 BCDEF, 85 BCDE, 90 BCD, 95 BC

art. S-572/1 - string / stringi: XS, S, M, L, XL, XXL

art. P-572/2 - panty with double tulle / figi z podwójnym tiulem: XS, S, M, L, XL, XXL

composition: spacer bra: polyamide 65%, polyester 25%, elastan 10%; string, panty with double tulle: polyamide 62%, polyester 25%, elastan 10%, cotton 3%
skład: biustonosz typu spacer: poliamid 65%, poliester 25%, elastan 10%; stringi, figi z podwójnym tiulem: poliamid 62%, poliester 25%, elastan 10%, bawełna 3%



Sophie

white, beige, navy blue, black / biały, beżowy, granatowy, czarny



construction / konstrukcja **676**

art. BC-676, BC-676/1

semi-padded bra / biustonosz półusztyniany:

65 EFGHIJK LM, 70 DEFGHIJ KLM, 75 CDEFGHI JKL, 80 BCDEFGH IJK,
85 BCDEF GH IJ, 90 BCDEF GHI, 95 BCDE FGH, 100 BCD EFG, 105 BC DEF



art. S-427/1 - string / stringi: XS, S, M, L, XL, XXL

art. P-427/2 - panty with double tulle / figi z podwójnym tiulem: XS, S, M, L, XL, XXL

art. P-427/3, P-427/33 - panty with microfiber / figi z mikrofibra: XS, S, M, L, XL, XXL, XXXL

composition: semi-padded bra, string, panty with double tulle, panty with microfiber: polyamide 60%, elastan 20%, polyester 17%, cotton 3%
skład: biustonosz półusztyniany, stringi, figi z podwójnym tiulem, figi z mikrofibra: poliamid 60%, elastan 20%, poliester 17%, bawełna 3%



Volcano

black-beige / czarno-beżowy



construction / konstrukcja **585**

art. PU-585 - push-up bra / biustonosz push-up:

65 BCDEFGH, 70 ABCDEFG, 75 ABCDEF,
80 ABCDE, 85 ABCD, 90 ABC, 95 AB



art. S-585/1 - string / stringi: XS, S, M, L, XL, XXL



art. P-585/2 - panty with lace / figi z koronką: XS, S, M, L, XL, XXL



Fancy straps

black / czarny

art. AC-629

fancy straps classic / pasek ozdobny klasyczny:
one size / rozmiar uniwersalny

composition: push-up bra, string, panty with lace: polyamide 60%, elastan 20%, polyester 17%, cotton 3%; fancy straps: polyester 50%, polyamide 40%, elastan 10%
skład: biustonosz push-up, stringi, figi z koronką: poliamid 60%, elastan 20%, poliester 17%, bawełna 3%; pasek ozdobny: poliester 50%, poliamid 40%, elastan 10%



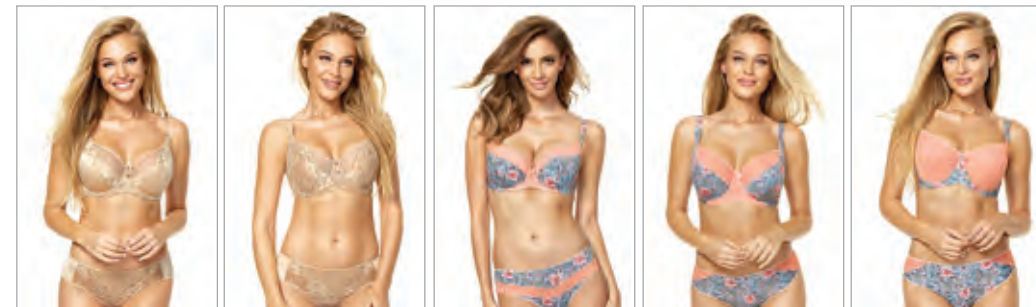
Azure I str. 18 construction 602
art. **PU-679** push-up bra / biustonosz push-up art. **S-679/1** string / stringi

Azure II str. 18 construction 816
art. **BC-680** semi-padded bra / biustonosz półusztwywniany art. **P-679/2, P-679/22** panty with microfiber / figi z mikrofibry

Cute I str. 6 construction 314
art. **PU-668** corset push-up / półgorset push-up art. **P-667/2, P-667/22** panty with lace / figi z koronką

Cute II str. 8 construction 685
art. **PU-678** push-up bra / biustonosz push-up art. **S-667/1** string / stringi

Cute III str. 8 construction 854
art. **BC-667, BC-667/1** semi-padded bra / biustonosz półusztwywniany art. **P-667/2, P-667/22** panty with lace / figi z koronką



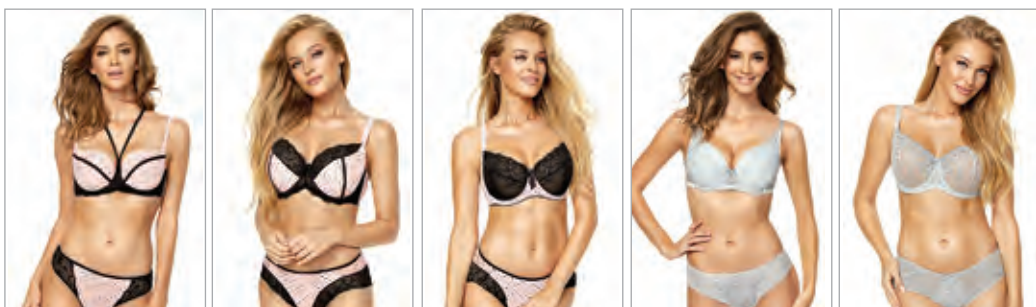
Glow II str. 24 construction 816
art. **BC-648, BC-648/1** semi-padded bra / biustonosz półusztwywniany art. **P-647/2, P-647/22** panty with microfiber / figi z mikrofibry

Glow III str. 26 construction 800
art. **SC-649** soft bra / biustonosz miękki art. **P-647/2, P-647/22** panty with microfiber / figi z mikrofibry

Lea I str. 14 construction 206
art. **PU-654** push-up bra / biustonosz push-up art. **P-654** tanga panty / brazyliany

Lea II str. 14 construction 854
art. **BC-655, BC-655/1** semi-padded bra / biustonosz półusztwywniany art. **P-654/2, P-654/22** panty with lace / figi z koronką

Lea III str. 16 construction 800
art. **SC-656** soft bra / biustonosz miękki art. **P-654/2, P-654/22** panty with lace / figi z koronką



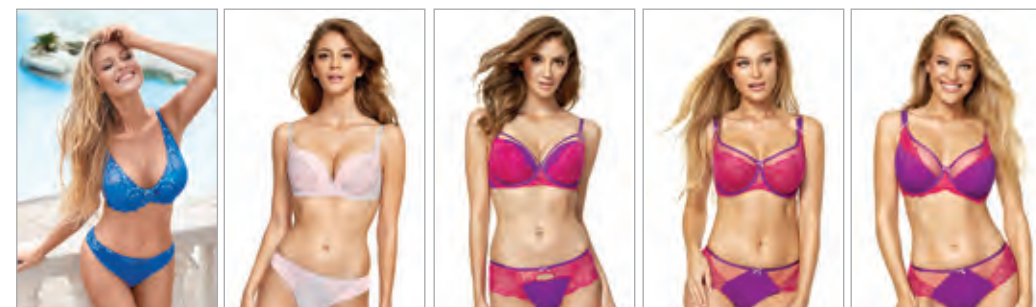
Dots I str. 35 construction 585
art. **PU-650** push-up bra / biustonosz push-up art. **S-650/1** string / stringi

Dots II str. 37 construction 809
art. **BC-651, BC-651/1** semi-padded bra / biustonosz półusztwywniany art. **P-650/2, P-650/22** panty with lace / figi z koronką

Dots III str. 37 construction 811
art. **SC-652, SC-652/1** soft bra / biustonosz miękki art. **P-650/2, P-650/22** panty with lace / figi z koronką

Foggy I str. 11 construction 585
art. **PU-659** push-up bra / biustonosz push-up art. **S-659/1** string / stringi

Foggy II str. 13 construction 800
art. **SC-600** soft bra / biustonosz miękki: art. **P-659/2, P-659/22** panty with tulle / figi z tiulem



Marion II str. 19 construction 314
art. **PU-598** bralette push-up bra / biustonosz braletka push-up art. **S-598/1** string / stringi art. **P-598/2, P-598/22** panty with microfiber / figi z mikrofibry art. **P-598/3** tanga panty / brazyliany

Mild str. 17 construction 585
art. **PU-669** push-up bra / biustonosz push-up art. **S-669/1** string / string art. **P-669/2, P-669/22** panty with double tulle / figi z podwójnym tiulem

Missi I str. 2 construction 585
art. **PU-657** push-up bra / biustonosz push-up art. **S-657/1** string / stringi

Missi II str. 2 construction 800
art. **SC-658** soft bra / biustonosz miękki art. **P-657/2, P-657/22** panty with lace / figi z koronką

Missi III str. 5 construction 816
art. **BC-666, BC-666/1** semi-padded bra / biustonosz półusztwywniany art. **P-657/2, P-657/22** panty with lace / figi z koronką



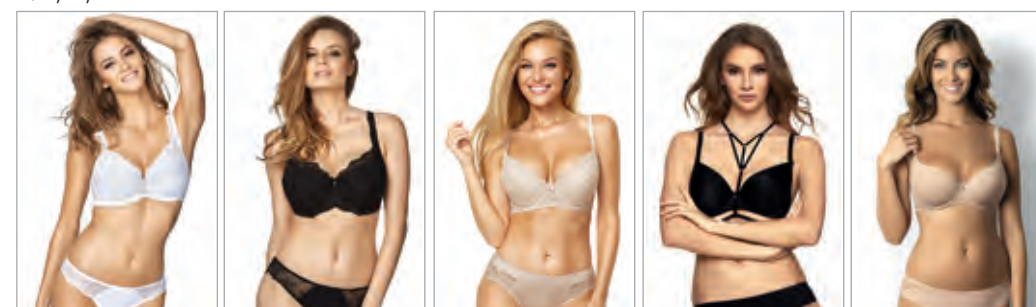
Foggy III str. 13 construction 854
art. **BC-661, BC-661/1** semi-padded bra / biustonosz półusztwywniany art. **P-659/2, P-659/22** panty with tulle / figi z tiulem

Glam I str. 29 construction 585
art. **PU-662** push-up bra / biustonosz push-up art. **S-662/1** string / stringi

Glam II str. 30 construction 314
art. **PU-663** bralette push-up bra / biustonosz braletka push-up art. **P-662/2, P-662/22** panty with double tulle / figi z podwójnym tiulem

Glam III str. 32 construction 854
art. **BC-664, BC-664/1** semi-padded bra / biustonosz półusztwywniany art. **P-662/2, P-662/22** panty with double tulle / figi z podwójnym tiulem

Glow I str. 23 construction 685
art. **PU-647** push-up bra / biustonosz push-up art. **S-647/1** string / stringi



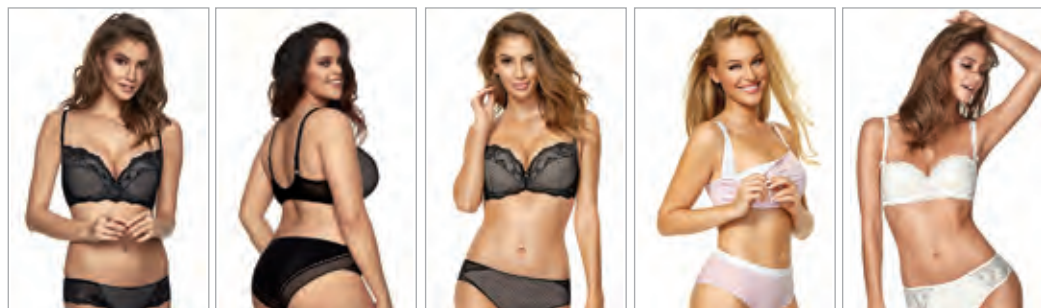
Anna str. 42 construction 413
art. **PU-534** push-up bra / biustonosz push-up art. **S-534/1** string / stringi

Anna str. 42 construction 422
art. **BC-534** padded bra / biustonosz usztwywniany art. **P-534/2, P-534/22** panty with microfiber / figi z mikrofibry

Emma str. 43 construction 685
art. **PU-644** push-up bra / biustonosz push-up art. **S-460/1** string with microfiber and lace / stringi z mikrofibry i koronką art. **P-460/2, P-460/22** panty with microfiber / figi z mikrofibry

Fancy straps str. 57 construction 917
art. **AC-629** fancy straps classic / pasek ozdobny klasyczny

Ivone II str. 44 construction 917
art. **BC-345/1** spacer bra / biustonosz typu spacer art. **S-345/1** string / stringi art. **P-345/2** panty with lace / figi z koronką art. **P-345/3** panty with double tulle / figi z podwójnym tiulem



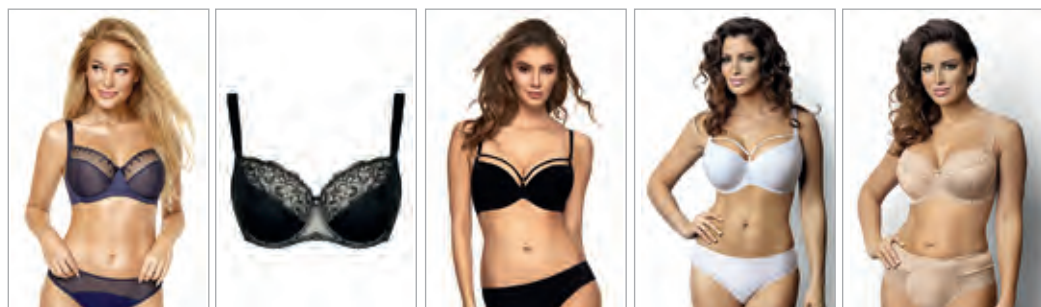
Justine I str. 45 **Justine II** str. 46 **Justine III** str. 47 **Lula** str. 40-41 **Mia** str. 48

construction 585
art. **PU-638** push-up bra / biustonosz push-up
art. **S-638/1** string / stringi
art. **P-638/2, P-638/22** panty with microfiber / figi z mikrofibra

construction 809
art. **BC-639, BC-639/1** semi-padded bra / biustonosz półusztwywniany
art. **S-638/1** string / stringi
art. **P-638/2, P-638/22** panty with microfiber / figi z mikrofibra

construction 206
art. **PU-640** push-up bra / biustonosz push-up
art. **S-638/1** string / stringi
art. **P-638/2, P-638/22** panty with microfiber / figi z mikrofibra

construction 602
art. **BM-593** mama nursing bra / biustonosz dla mam
art. **P-593/2, P-593/22** high waist panty / wysokie figi
art. **P-593/3, P-593/33** panty / figi
bardotka z silikonem
art. **PU-578** push-up bra / biustonosz push-up
art. **S-578/1** string / stringi
art. **P-578/2** panty with lace / figi z koronką
art. **GB-578/3** garter belt / pas do pończoch



Michelle str. 49 **Natasha II** str. 50 **Nati I** str. 51 **Nati II** str. 52 **Ola** str. 53

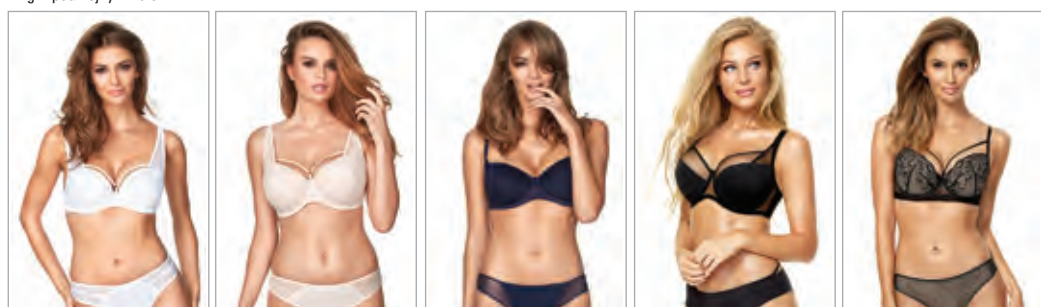
construction 811
art. **BC-343, BC-343/1** soft bra / biustonosz miękki
art. **S-339/1** string / stringi
art. **P-339/2, P-339/22** panty with microfiber / figi z mikrofibra
art. **P-339/3, P-339/33** panty with double tulle / figi z podwójnym tiulem

construction 854
art. **BC-685, BC-685/1** semi-padded bra / biustonosz półusztwywniany
art. **S-585/1** string / stringi
art. **P-585/2, P-585/22** panty with lace / figi z koronką

construction 585
art. **PU-450** push-up bra / biustonosz push-up
art. **S-450/1** string / stringi
art. **P-450/2** panty with microfiber / figi z mikrofibra

construction 915
art. **BC-451, BC-451/1** padded bra / biustonosz usztwywniany
art. **S-450/1** string / stringi
art. **P-450/2, P-450/22** panty with microfiber / figi z mikrofibra

construction 916
art. **BC-460, BC-460/1** padded bra / biustonosz usztwywniany
art. **S-460/1** string / stringi
art. **P-460/2, P-460/22** panty with microfiber / figi z mikrofibra



Onyx str. 54 **Onyx** str. 54 **Sabine II** str. 55 **Sophie** str. 56 **Volcano** str. 57

construction 602
art. **PU-427** push-up bra / biustonosz push-up
art. **S-427/1** string / stringi

construction 422
art. **BC-427** padded bra / biustonosz usztwywniany
art. **P-427/2** panty with double tulle / figi z podwójnym tiulem

construction 908
art. **BC-572** spacer bra / biustonosz typu spacer
art. **S-572/1** string / stringi
art. **P-572/2** panty with double tulle / figi z podwójnym tiulem

construction 676
art. **BC-676, BC-676/1** semi-padded bra / biustonosz półusztwywniany
art. **S-427/1** string / stringi
art. **P-427/2** panty with double tulle / figi z podwójnym tiulem
art. **P-427/3, P-427/33** panty with microfiber / figi z mikrofibra

construction 585
art. **PU-585** push-up bra / biustonosz push-up
art. **S-585/1** string / stringi
art. **P-585/2** panty with lace / figi z koronką

SIZING / TABELE ROZMIARÓW

| | CIRCUIT UNDER THE BUST (cm) / OBWÓD POD BIUSTEM (cm) | | | | | | | | | |
|----|--|-------|-------|-------|-------|-------|-------|--------|---------|---------|
| F | 80 | 85 | 90 | 95 | 100 | 105 | 110 | 115 | 120 | 125 |
| UK | 30 | 32 | 34 | 36 | 38 | 40 | 42 | 44 | 46 | 48 |
| IT | 0 | 1 | 2 | 3 | 4 | 5 | 6 | 7 | 8 | 9 |
| EU | 65 | 70 | 75 | 80 | 85 | 90 | 95 | 100 | 105 | 110 |
| | 63-67 | 68-72 | 73-77 | 78-82 | 83-87 | 88-92 | 93-97 | 98-102 | 103-107 | 108-112 |

| | CIRCUIT OF THE BUST (cm) / OBWÓD BIUSTU (cm) | | | | | | | | | |
|----|--|---------|---------|---------|---------|---------|---------|---------|---------|---------|
| AA | 75-77 | 80-82 | 85-87 | 90-92 | 95-97 | 100-102 | | | | |
| A | 77-79 | 82-84 | 87-89 | 92-94 | 97-99 | 102-104 | 107-109 | 112-114 | 117-119 | 122-124 |
| B | 79-81 | 84-86 | 89-91 | 94-96 | 99-101 | 104-106 | 109-111 | 114-116 | 119-121 | 124-126 |
| C | 81-83 | 86-88 | 91-93 | 96-98 | 101-103 | 106-108 | 111-113 | 116-118 | 121-123 | 126-128 |
| D | 83-85 | 88-90 | 93-95 | 98-100 | 103-105 | 108-110 | 113-115 | 118-120 | 123-125 | 128-130 |
| E | 85-87 | 90-92 | 95-97 | 100-102 | 105-107 | 110-112 | 115-117 | 120-122 | 125-127 | 130-132 |
| F | 87-89 | 92-94 | 97-99 | 102-104 | 107-109 | 112-114 | 117-119 | 122-124 | 127-129 | 132-134 |
| G | 89-91 | 94-96 | 99-101 | 104-106 | 109-111 | 114-116 | 119-121 | 124-126 | 129-131 | 134-136 |
| H | 91-93 | 96-98 | 101-103 | 106-108 | 111-113 | 116-118 | 121-123 | 126-128 | 131-133 | 136-138 |
| I | 93-95 | 98-100 | 103-105 | 108-110 | 113-115 | 118-120 | 123-125 | 128-130 | 133-135 | 138-140 |
| J | 95-97 | 100-102 | 105-107 | 110-112 | 115-117 | 120-122 | 125-127 | 130-132 | 135-137 | 140-142 |
| K | 97-99 | 102-104 | 107-109 | 112-114 | 117-119 | | | | | |
| L | 99-101 | 104-106 | 109-111 | 114-116 | 119-121 | | | | | |
| M | 100-103 | 106-108 | 111-113 | 116-118 | 121-123 | | | | | |

| | NIGHTDRESSES, PANTY, STRING / KOSZULKI, FIGI, STRINGI | | | | | | |
|--|---|------------|------------|------------|-------------|--------------|---------------|
| EU | 34-36 XS | 36-38 S | 38-40 M | 40-42 L | 42-44 XL | 44-46 XXL | 46-48 XXXL |
| CIRCUIT OF THE BUST / OBWÓD BIUSTU (cm) | 80-84 | 85-89 | 90-94 | 95-99 | 100-104 | 105-109 | 110-114 |
| WAIST CIRCUMFERENCE / OBWÓD TALII (cm) | 61-65 | 66-70 | 71-75 | 76-80 | 81-85 | 86-90 | 91-94 |
| HIP CIRCUMFERENCE / OBWÓD BIODER (cm) | 82-88 | 88-94 | 94-100 | 100-106 | 106-112 | 112-118 | 118-124 |

We reserve the right to modify our offer.
The catalogue does not constitute an offer according to the article 66 of polish Civil Code.
All information given is non-binding and subject to change without prior notice.
Kinga Company does not guarantee availability of particular products proposed in Spring-Summer 2019 collection
if interested client does not make a pre-order.

Zastrzegamy sobie możliwość wystąpienia błędów w druku.
Niniejszy katalog nie stanowi oferty handlowej w rozumieniu art. 66 kodeksu cywilnego. Podane informacje są niewiążące i mogą ulec zmianie.
Firma Kinga nie gwarantuje dostępności poszczególnych produktów proponowanych w kolekcji Wiosna-Lato 2019
jeżeli zainteresowany klient nie złoży zamówienia kontraktacyjnego.



Kinga
lingerie de femme

www.kinga.com.pl



web.facebook.com/EkskluzywnaBieliznaKinga/
instagram.com/kinga_lingerie_/

